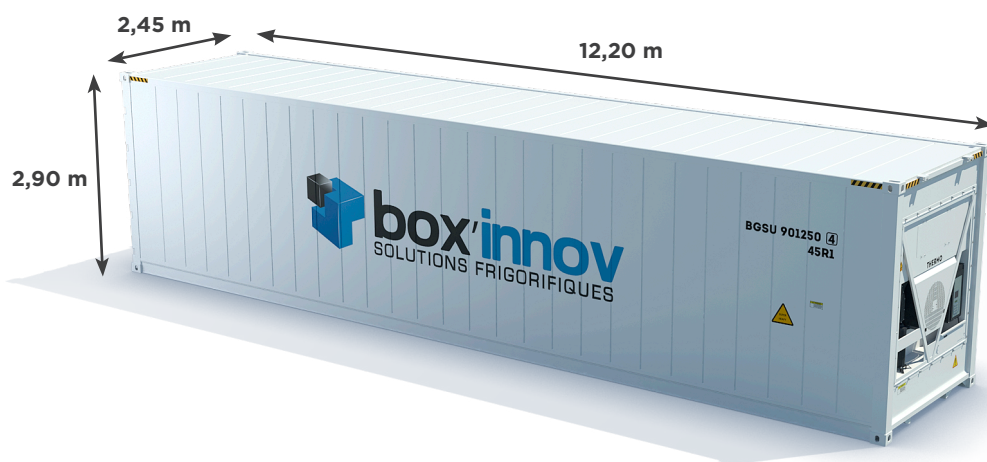




**box'innov**  
SOLUTIONS D'AVENIR



## Container Frigorifique 40' HC Occas'



**67**<sup>M3</sup>

Volume utilisable M<sup>3</sup>

**26**<sup>M2</sup>

Surface en M<sup>2</sup>

**23**

Nombre de palettes Europe

### DIMENSIONS EXTÉRIEURES

Longueur : **12,20 m**  
Largeur : **2,45 m**  
Hauteur : **2,90 m**

### DIMENSIONS INTÉRIEURES

Longueur : **11,50 m**  
Largeur : **2,29 m**  
Hauteur : **2,47 m**

### DIMENSIONS PORTES

Largeur : **2,29 m**  
Hauteur : **2,46 m**  
Ouverture des portes : **270°**

### INFORMATIONS TECHNIQUES

Gaz : **R134A neuf**  
Puissance nécessaire : **12 KW**  
Arrivée électrique : **380V TRI**  
Prise branchement : **3 p + terre 32A**

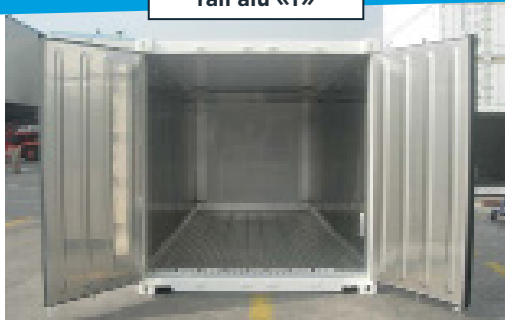
Sol : **Rail Alu en forme T**  
Température : **-25 à 25°C**  
Structure : **Corten et Inox**  
Isolation : **polyuréthane 70 mm**

Poids : **4 650 kg**  
Poids chargement max : **29 350 kg**  
Passage fourche : **NON**

Toutes les informations fournies sur ce document sont données à titre indicatif. Les dimensions peuvent être soumises à de légères variations.

## OPTIONS INCLUSES

**INTÉRIEUR**  
rail alu «T»



**PRISE**  
380V

